



**KASTAMONU ÜNİVERSİTESİ**  
**CİDE RIFAT ILGAZ**  
**MESLEK YÜKSEKOKULU**

**2016 YILI**

**BİRİM FAALİYET RAPORU**

Kastamonu, 2017



# İÇİNDEKİLER

<b>SUNUŞ</b>	<b>4</b>
<b>I.GENEL BİLGİLER</b>	<b>5</b>
<b>A.MİSYON, VİZYON VE DEĞERLER</b>	<b>5</b>
<b>B.YETKİ, GÖREV VE SORUMLULUKLAR</b>	<b>6</b>
<b>C.İDAREYE İLİŞKİN BİLGİLER</b>	<b>9</b>
<b>1.FİZİKSEL YAPI</b>	<b>9</b>
1.1.Eğitim Alanları, Derslikler ve Ofisler	12
1.2.Sosyal Alanlar	13
<b>2.ÖRGÜT YAPISI</b>	<b>17</b>
<b>3.BİLGİ VE TEKNOLOJİK KAYNAKLAR</b>	<b>20</b>
3.1.Yazılım ve Bilgisayarlar	20
3.2.Kütüphane Kaynakları	22
3.3.Diğer Bilgi ve Teknolojik Kaynaklar	23
<b>4.İNSAN KAYNAKLARI</b>	<b>24</b>
4.1.Akademik Personel	27
4.2.Yabancı Uyruklu Akademik Personel	32
4.3.Akademik Personelin Yurtiçi ve Yurtdışı Görevlendirmeleri	33
4.4.Sözleşmeli Akademik Personel	39
4.5.Akademik Personelin Yaş İtibariyle Dağılımı	40
4.6.İdari Personel	41
4.7.Özürlü İdari Personel	42
4.8.İdari Personelin Eğitim Durumu	44
4.9.İdari Personelin Hizmet Süreleri	45
4.10.İdari Personelin Yaş İtibariyle Dağılımı	46
4.11.Sözleşmeli Personel ve Geçici İşçiler	47
<b>5.SUNULAN HİZMETLER</b>	<b>49</b>
5.1.Eğitim Hizmetleri	49
5.2.Sağlık Hizmetleri	60
5.3.İdari Hizmetler	61
5.4.Diğer Hizmetler	61
<b>6.YÖNETİM VE İÇ KONTROL SİSTEMİ</b>	<b>68</b>



<b>D.DİĞER HUSUSLAR</b>	<b>68</b>
<b>II. AMAÇ VE HEDEFLER</b>	<b>73</b>
<b>A.BİRİM AMAÇ VE HEDEFLERİ</b>	<b>73</b>
<b>B.TEMEL POLİTAKALAR VE ÖNCELİKLER</b>	<b>74</b>
<b>C.DİĞER HUSUSLAR</b>	<b>74</b>
<b>III. FAALİYETLERE İLİŞKİN BİLGİ VE DEĞERLENDİRMELER</b>	<b>75</b>
<b>A.MALİ BİLGİLER</b>	<b>75</b>
<i>1.BÜTÇE UYGULAMA SONUÇLARI</i>	<b>75</b>
<i>2.TEMEL MALİ TABLOLARA İLİŞKİN AÇIKLAMALAR</i>	<b>78</b>
<i>3.MALİ DENETİM SONUÇLARI</i>	<b>79</b>
<i>4.DİĞER HUSUSLAR</i>	<b>79</b>
<b>B.PERFORMANS BİLGİLERİ</b>	<b>79</b>
<i>1.FAALİYET VE PROJE BİLGİLERİ</i>	<b>79</b>
1.1.Faaliyet Bilgileri	<b>80</b>
1.2.Yayınlarla İlgili Faaliyet Bilgileri	<b>83</b>
1.3.Üniversiteler Arasında Yapılan İkili Anlaşmalar	<b>84</b>
1.4.Proje Bilgileri	<b>84</b>
<i>2.PERFORMANS SONUÇLARI TABLOSU</i>	<b>85</b>
<i>3.PERFORMANS SONUÇLARININ DEĞERLENDİRİLMESİ</i>	<b>85</b>
<i>4.PERFORMANS BİLGİ SİSTEMİNİN DEĞERLENDİRİLMESİ</i>	<b>86</b>
<b>IV. KURUMSAL KABİLİYET VE KAPASİTENİN DEĞERLENDİRİLMESİ</b>	<b>87</b>
<b>V.ÖNERİ VE TEDBİRLER</b>	<b>87</b>
<b>İÇ KONTROL GÜVENCE BEYANI</b>	<b>88</b>



## SUNUŞ

---

Yüksekokulumuz 02.10.2007 tarih ve 26282 sayılı Yüksek Öğretim Kurulu kararı ile kurulmuştur. Yüksekokulumuz, toplam 9 derslikli ve 3 bilgisayar, 2 elektronik, 1 kaynak laboratuvarlı eğitim alanına sahip olup, akademik ve idari bölümler dahil olmak üzere laboratuvarlar, konferans salonu ve yemekhane-kafeterya ile birlikte toplam 7000 m<sup>2</sup> kapalı alana sahiptir. Ayrıca Otel, Lokanta ve İkram Hizmetleri bölümünün uygulama dersleri için Kastamonu Üniversitesi Cide Konuk Evi mevcuttur.

Yüksekokulumuzda Muhasebe ve Vergi Uygulamaları Programı, Turizm ve Otel İşletmeciliği Programı, Bilgisayar Programcılığı Programı, Elektronik Teknolojisi Programı ve Kaynak Teknolojisi Programı aktif olarak Eğitim-Öğretim vermektedir.

10.12.2003 tarih 5018 sayılı “Kamu Mali Yönetimi ve Kontrol Kanunu” ile, kamu kurum ve kuruluşlarına getirilen stratejik planlama felsefesi ve buna bağlı olarak Performans Esaslı Bütçe uygulaması ile, sınırlı olan kaynakların doğru ve hesap verilebilir şekilde kullanılması amaçlanmaktadır. İdari faaliyet raporları da stratejik plan çerçevesince belirlenen amaç, hedef ve politikaların ne kadarının gerçekleştirilebildiğini göstermektedir ki, bu da kamu idarelerinin performansının bir göstergesi olma özelliği taşımaktadır. Hazırlamış olduğumuz yıllık faaliyet raporunda Kastamonu Üniversitesi Cide Rifat Ilgaz Meslek Yüksekokulu'nun 2016 yılında gerçekleştirdiği faaliyetlere yer verilmiştir. Bu raporu yayınlamakla, Bilgi Edinme Hakkında Kanunun 6. maddesi doğrultusunda, Kamu Kurumları Faaliyet Raporlarının bilgi iletişim teknolojileri kullanılarak istenmiş olan kamuoyunun bilgisine sunulması yükümlülüğümüzü yerine getirmekteyiz.

Kastamonu Üniversitesi Rektörlüğü' ne saygılarımla arz ederim.

Doç.Dr. Serkan ISLAK  
Yüksekokul Müdür V.



# 1- GENEL BİLGİLER

---

## A. Misyon ve Vizyon

### Misyon

Cide Rifat Ilgaz Meslek Yüksekokulu toplumun kendisinden beklediği görevin ve varlık nedeninin bilinciyle; "Atatürk İlke ve Devrimleri ışığında bilimsel, anlayışlı, çağdaş, demokrat, üretken, ülke ve dünya sorunlarına duyarlı, çözüm üreten, değişik koşullara uyum gösterebilen, geleceğe yönelik hedefleri olan, liderlik, iletişim ve eğitim teknolojileri unsurlarını kullanabilen, farklı bilim dalları arasında ilişki kurabilen, bilgilerini farklı alanlara uygulayabilen, kültüre ve sanata duyarlı, yaşam boyu öğrenmeyi ve kendini yenilemeyi ilke edinmiş, girişimci, rekabetçi, sosyal yönü gelişmiş yurtsever bireyler yetiştirmek" şeklinde belirlenmiştir.

### Vizyon

Ulusal ve uluslararası alanda önde gelen meslek yüksekokullarına eşdeğer bir eğitim, araştırma ve uygulama kurumu olmak.

### Değerler

İyi insan olma, yurtseverlik, çağdaşlık, öğrenci odaklılık, doğruluk ve güvenilirlik, katılımcılık, açık iletişim, bilimsellik, doğayı korumak, dürüstlük, etik değerlere bağlılık, yeniliklere açık olmak, liyakat, liderlik, sorumluluk, takım ruhu, toplumsal sorumluluk gibi değerleri benimsemekteyiz.



## B. Yetki, Görev ve Sorumluluklar

Yüksekokulumuz 02/10/2007 tarih ve 26282 sayılı yükseköğretim Kurulu Kararı ile kurulmuştur.

### GÖREVLERİ:

- Çağdaş uygarlık ve eğitim - öğretim esaslarına dayanan bir düzen içinde, toplumun ihtiyaçları ve kalkınma planları ilke ve hedeflerine uygun ve ortaöğretime dayalı çeşitli düzeylerde eğitim - öğretim, bilimsel araştırma, yayım ve danışmanlık yapmak,
- Kendi ihtisas gücü ve maddi kaynaklarını rasyonel, verimli ve ekonomik şekilde kullanarak, milli eğitim politikası ve kalkınma planları ilke ve hedefleri ile Yükseköğretim Kurulu tarafından yapılan plan ve programlar doğrultusunda, ülkenin ihtiyacı olan dallarda ve sayıda insan gücü yetiştirmek,
- Türk toplumunun yaşam düzeyini yükseltici ve kamuoyunu aydınlatıcı bilim verilerini söz, yazı ve diğer araçlarla yaymak,
- Örgün, yaygın, sürekli ve açık eğitim yoluyla toplumun özellikle sanayileşme ve tarımda modernleşme alanlarında eğitilmesini sağlamak,
- Ülkenin bilimsel, kültürel, sosyal ve ekonomik yönlerden ilerlemesini ve gelişmesini ilgilendiren sorunlarını, diğer kuruluşlarla işbirliği yaparak, kamu kuruluşlarına önerilerde bulunmak suretiyle öğretim ve araştırma konusu yapmak, sonuçlarını toplumun yararına sunmak ve kamu kuruluşlarınca istenecek inceleme ve araştırmaları sonuçlandırarak düşüncelerini ve önerilerini bildirmek,
- Eğitim - öğretim ve seferberliği içinde, örgün, yaygın, sürekli ve açık eğitim hizmetini üstlenen kurumlara katkıda bulunacak önlemleri almak,
- Yörelerindeki tarım ve sanayinin gelişmesine ve ihtiyaçlarına uygun meslek elemanlarının yetişmesine ve bilgilerinin gelişmesine katkıda bulunmak, sanayi, tarım ve sağlık hizmetleri ile diğer hizmetlerde modernleşmeyi, üretimde artışı sağlayacak çalışma ve programlar yapmak, uygulamak ve yapılanlara katılmak, bununla ilgili kurumlarla işbirliği yapmak ve çevre sorunlarına çözüm getirici önerilerde bulunmak,
- Eğitim teknolojisini üretmek, geliştirmek, kullanmak, yaygınlaştırmak,
- Yükseköğretimin uygulamalı yapılmasına ait eğitim - öğretim esaslarını geliştirmek, döner sermaye işletmelerini kurmak, verimli çalıştırmak ve bu faaliyetlerin geliştirilmesine ilişkin gerekli düzenlemeleri yapmaktır.



## B.1-Yönetmelik ve Yönergeler

Yürürlükteki mevzuat hükümleri uyarınca hizmetin yürütülebilmesi için Birimimizi ilgilendiren ve Üniversitemiz tarafından Resmi Gazete’de yayımlanarak uygulamaya konulan usul ve esaslara ilişkin yönetmelik ve yönergeler aşağıdaki gibidir.

B.1.1- YÖNETMELİK VE YÖNERGELER			
Yönetmelikler	Mevzuat Dayanağı	Resmi Gazete	
		Tarih	Sayısı
Yaz Dönemi Eğitim-Öğretim ve Sınav Yönetmeliği	2547 Sayılı Kanununun 7. Maddesinin 1. Fıkrasının c bendi ve Ek 26 madde	01.08.2007	26600
Yükseköğretim Kurumları Öğrenci Disiplin Yönetmeliği	2547 Sayılı Kanununun 54. Maddesi, 65. Maddenin a/9 bendi	08.06.2006	26192
Yükseköğretim Kurumlarında önlisans-lisans düzeyindeki programlar arasında geçiş, çiftanadal, yandal ile kurumlar arası kredi yapılmasına ilişkin yönetmelik	2547 sayılı kanununun 7. Maddesinin 1. Fıkrasının (e) bendi	24.04.2010	27561
Kastamonu Üniversitesi Eğitim-Öğretim ve Sınav Yönetmeliği	2547 sayılı Kanununun 14. ve 44. maddesi	20.11.2011	28118
Kastamonu Üniversitesi Lisansüstü Eğitim - Öğretim Yönetmeliği	2547 sayılı Yükseköğretim Kanununun 44. maddesi	20.04.2015	29332
Kastamonu Üniversitesi Yabancı Diller Bölümü Hazırlık Sınıfı Yönetmeliği	2547 sayılı Yükseköğretim Kanununun 14. ve 49. maddeleri	22.04.2014	28890





## C. İdareye İlişkin Bilgiler

(Birim fiziksel yapısı, örgüt yapısı, bilgi ve teknolojik kaynakları, insan kaynakları, sunulan hizmetler, yönetim ve iç kontrol sistemi hakkında aşağıdaki başlıklarda bilgi verilir.)

### C.1- Fiziksel Yapı

(Birim kullanımında olan hizmet binası, taşıt aracı, iş makineleri, telefon, faks, bilgisayar, yazıcı vb. varlıklara ilişkin faaliyet dönemi bilgilerine ve fiziki kaynakların elde edilmesi ve kullanımı hususunda izlenen politikalara yer verilir. Fiziki kaynaklara ilişkin bilgiler tablolara tabloleştirilerek rapora eklenir.)

C.1.1- Kastamonu Üniversitesi Taşınmazlarının Dağılımı *					
Yerleşke Adı	Mülkiyet Durumuna Göre Taşınmaz Alanı (m2)			Toplam (m2)	Açıklama
	Üniversite	Maliye Haz.	Diğer		
<b>Toplam</b>					

\* Sadece Yapı İşleri ve Teknik Daire Başkanlığı tarafından doldurulacaktır.

.....  
.....  
.....  
.....



**C.1.2- Kastamonu Üniversitesi Kapalı Alanlarının Dağılımı \***

Yerleşke Adı	Kaplı Alan Miktarı (m2)		Toplam (m2)
	Üniversite	Maliye Hazine.	

\* Sadece Yapı İşleri ve Teknik Daire Başkanlığı tarafından doldurulacaktır.

.....  
.....  
.....

**C.1.3- Kapalı Mekanların Hizmet Alanlarına Göre Dağılımı \***

Hizmet Alanı	Merkez Kampus	Diğer	Toplam
Eğitim			
Sağlık			
Barınma			
Beslenme			
Kültür			
Spor			
İdari			
Diğerleri(Tesis, Depo)			
<b>Toplam</b>			

\* Sadece Yapı İşleri ve Teknik Daire Başkanlığı tarafından doldurulacaktır.

.....  
.....



C.1.4- Üniversitemiz Örtülü Alan Büyüklükleri ve Tamamlanma Oranları					
	2012	2013	2014	2015	2016
Projelendirilmiş (m <sup>2</sup> )					
Bitmiş (m <sup>2</sup> )					
Tamamlanma Oranı					
Tahsisli (m <sup>2</sup> )					
Toplam (m <sup>2</sup> )					

\*Sadece Yapı İşleri ve Teknik Daire Başkanlığı tarafından doldurulacaktır.

.....  
.....  
.....

C.1.5. Taşıtlar *			
Taşıtın Cinsi	Göreve Tahsis Edilmiş, Kuruma Ait Taşıtlar	Göreve Tahsis Edilmiş, Hizmet Alımı Yoluyla Edinilmiş Taşıtlar	Adet
<b>Toplam</b>			

\* Sadece İdari ve Mali İşler Daire Başkanlığı tarafından doldurulacaktır.

.....  
.....  
.....



### C.1.1- Eğitim Alanları, Derslikler ve Ofisler

.....  
.....  
.....

C.1.1.1. Eğitim Alanları Derslikler					
Eğitim Alanı	Amfi (Adet)	Sınıf (Adet)	Bilgisayar Laboratuvarları (Adet)	Diğer Laboratuvarlar (Adet)	Toplam (Adet)
0-50 Kişilik	0	9	3	3	15
51-75 Kişilik					0
76-100 Kişilik					0
101-150 Kişilik					0
151-250 Kişilik					0
251-Üzeri Kişilik					0
<b>Toplam</b>	<b>0</b>	<b>9</b>	<b>3</b>	<b>3</b>	<b>15</b>

.....  
.....  
.....

C.1.1.2. Ofis Alanları			
Alt Birim	Ofis Sayısı	m <sup>2</sup>	Açıklamalar
Yönetim Ofisleri	4	130	(Sekreter odaları hariç)
Akademik Personel Ofisleri	11	180	(Bölüm Başkanları ile)
İdari Personel Ofisleri	6	175	(Sekreter odaları ile)
Diğer	1	29	Fotokopi Odası
<b>Toplam</b>	<b>22</b>	<b>514</b>	



### C.1.2- Sosyal Alanlar

.....  
.....  
.....

C.1.2.1. Yemekhaneler, Kantinler ve Kafeteryalar				
Bölümler	Sayısı (Adet)	Kapalı Alan (m <sup>2</sup> )	Kapasite (Kişi)	Yararlanan Sayısı
Öğrenci Yemekhanesi	1	310	110	110
Personel Yemekhanesi	1	100	24	20
Kantin	1	170	40	40
Kafeterya	-	-	-	-
<b>Toplam</b>	<b>3</b>	<b>580</b>	<b>174</b>	<b>170</b>

.....  
.....  
.....

C.1.2.2. Misafirhaneler					
Bölümler	Sayısı (Adet)	Kapalı Alan (m <sup>2</sup> )	Kapasitesi (Kişi)		
			Kız	Erkek	Toplam
<b>Misafirhaneler</b>	0	0	0	0	0
<b>Toplam</b>	0	0	0	0	0



C.1.2.3. Öğrenci Yurtları					
Oda Başına Yatak Sayısı	Sayısı (Adet)	Kapalı Alan (m <sup>2</sup> )	Kapasitesi (Kişi)		
			Kız	Erkek	Toplam
1 Kişilik					
2 Kişilik					
3 – 4 Kişilik					
5 Kişi ve Üzeri					
<b>Toplam</b>	0	0	0	0	0

.....  
.....  
.....

C.1.2.4. Lojmanlar				
Lojman Tipi	Lojman Sayısı	Sayısı (Adet)		Kapalı alanı (m <sup>2</sup> )
		Dolu	Boş	
	0			
	0			
	0			
	0			
<b>Toplam</b>				

\* Sadece Yapı İşleri ve Teknik Daire Başkanlığı tarafından doldurulacaktır



C.1.2.5- Spor Alanları						
Bölümler		Sayısı/Adet	Alanı (m <sup>2</sup> )	Yıllık Kullanıcı Sayısı		
				2014	2015	2016
Kapalı Spor Tesisleri	Basketbol Sahası					
	Voleybol Sahası					
	3-4 Kişilik					
	5 ve Üzeri					
Açık Spor Tesisleri	Halı Futbol Sahası					
	Çim Futbol Sahası	1	1500			
	Beton Basketbol Sahası	1	150			
	Beton Voleybol Sahası	1	120			
TOPLAM		3	1770			





C.1.2.7. Öğrenci Kulüpleri/Toplulukları			
Kuruluş Yılı	Öğrenci Kulüpleri	Üye Sayısı	Açıklamalar
2014	Cide Rifat Ilgaz Öğrenci Topluluğu	40	-
-	-	-	-
<b>Toplam</b>	1	40	-

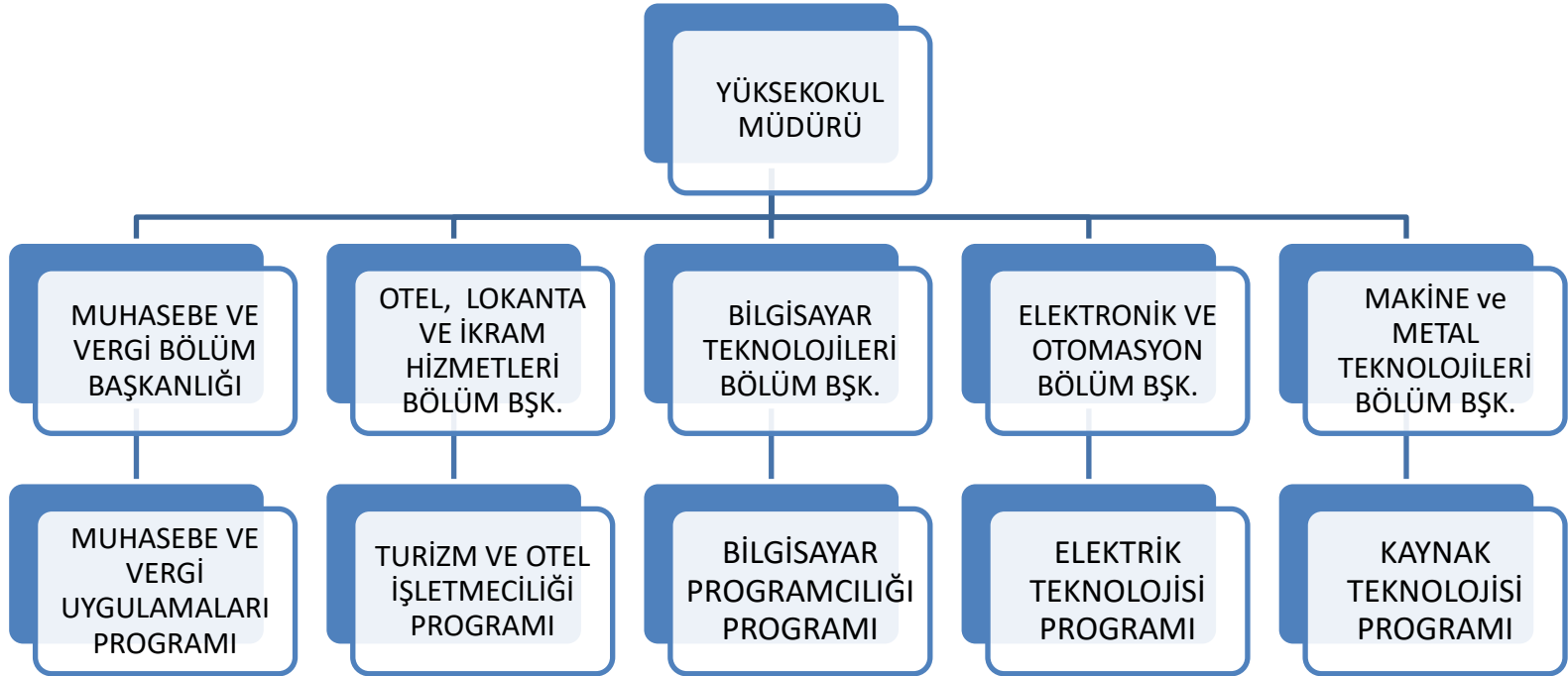
## C.2- Örgüt Yapısı

2547 Sayılı Yükseköğretim Kanunun hükümlerine göre Kastamonu Üniversitesinin yönetim ve organizasyon içerisinde biriminizin yönetim organları, bu organların sorumlulukları ve görevlerine ilişkin ilgili yasalarda belirtilen görevlere yer verilecektir.

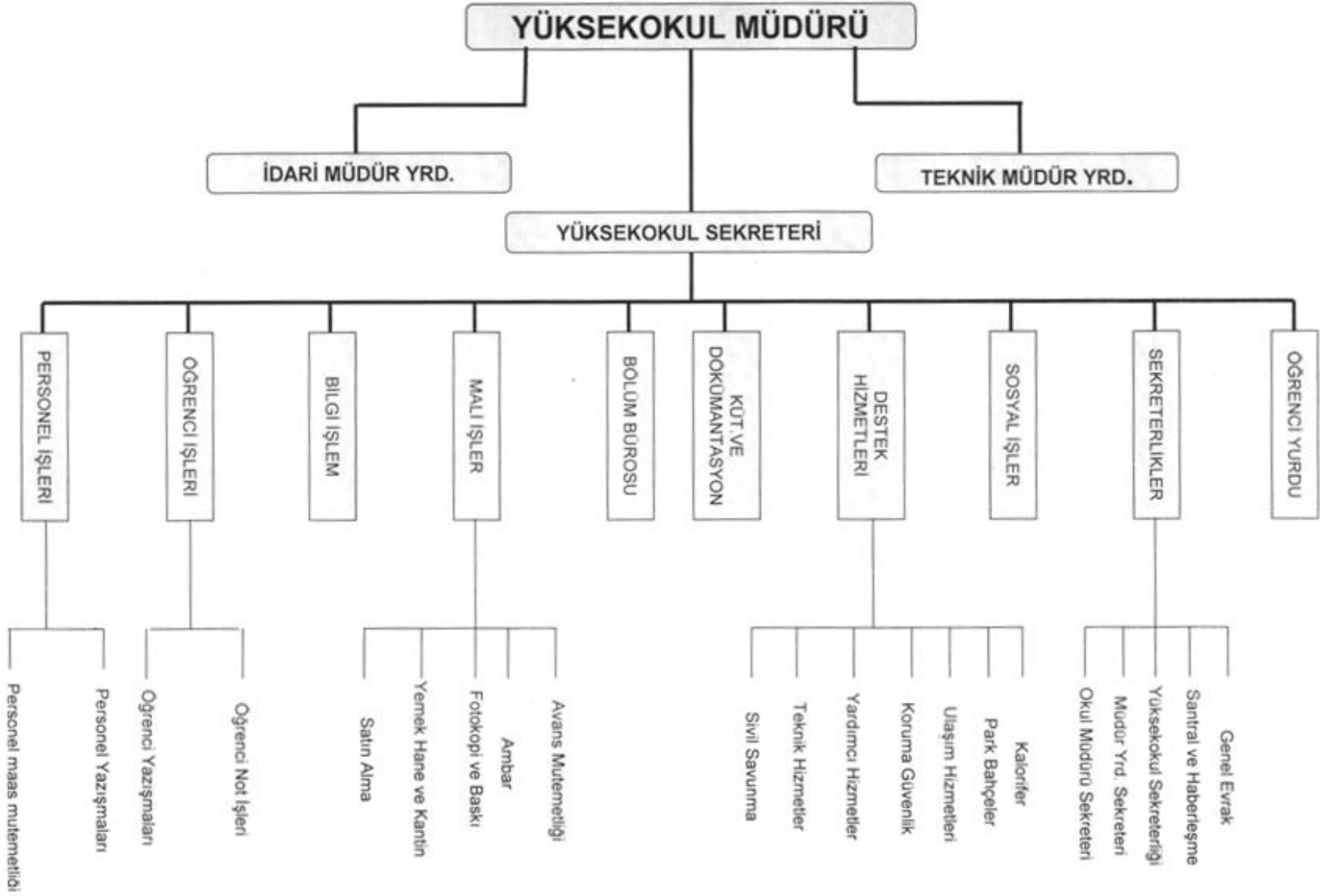
-----  
-----  
-----  
-----

Birimin/İdarenin organizasyon semasına ve organizasyon yapısının etkinliğine ilişkin değerlendirmelere özet olarak yer verilecek, akademik ve idari kuruluş şeması oluşturulacaktır.

Şekil 1- Akademik Kuruluş Şeması



Şekil 2- İdari Kuruluş Şeması



### C.3- Bilgi ve Teknolojik Kaynaklar

(Birim'in bilişim sistemi, bilişim sisteminin faaliyetlere katkısı, karşılaşılan sorunlar, faaliyet raporu döneminde sisteminde yapılan değişiklikler ile e-devlet uygulamalarına yer verilir. Ayrıca birim'in bilişim sisteminin diğer birimlerin bilişim sistemleri ile uyumuna ve bilgi paylaşımına ilişkin bilgilere yer verilir.)

#### C.3.1- Yazılımlar ve Bilgisayarlar

Birim'in/İdarenin ihtiyaçlarında kullanılan yazılım ve bilgisayarın sayılarına; eğitim, araştırma ve idari amaçlı olmak üzere, kullanım alanlarına göre sınıflandırılarak yer verilecektir.

**Tablo 12-** Yazılım ve Bilgisayarlar

C.3.1.1. Yazılım ve Bilgisayarlar				
Cinsi	İdari Amaçlı (Adet)	Eğitim Amaçlı (Öğrencilerin Kullanımına açık bilgisayar sayısı) (Adet)	Araştırma Amaçlı (Adet)	Toplam
Yazılım	0	0	0	0
Masa Üstü Bilgisayar	13	148	43	204
Taşınabilir Bilgisayar	2	0	0	2



Birimin/İdarenin ihtiyaçlarında kullanılan Üniversitemiz tarafından satın alınan veya diğer kurumlarca Üniversitemizin/Birimimizin kullanımına sunulan yazılım programlarına yer verilecektir.

C.3.1.2. ÜNİVERSİTEMİZ TARAFINDAN KULLANILAN YAZILIM PROGRAMLARI					
Kullanılan Yazılım Programı	Sorumlu Birimin Adı	Kullanıcı Birimler	Yazılımın Bilgileri ve Teknik Özellikleri	Kullanım Alanları	
Say2000i	Maliye Bakanlığı	Strateji Geliştirme Daire Başkanlığı		Muhasebe Kayıtları	
e-bütçe	Maliye Bakanlığı	Üniversite Harcama Birimleri		Bütçe hazırlama ve işlemleri ile muhasebe işlem fişi ve ödeme emri belgesi	Satın almalar
Kamu İhale Otomasyonu	Strateji Geliştirme Daire Başkanlığı	Üniversite Harcama Birimleri		Muhasebe İşlem Fişi ve Ödeme Emri Belgesi	Taşınır Mal İşlemleri
Kamu Harcama ve Muhasebe Bilişim Sistemi-HYS (Harcama Yönetim Sistemi)	Strateji Geliştirme Daire Başkanlığı	Üniversite Harcama Birimleri			
Kamu Harcama ve Muhasebe Bilişim Sistemi-TKYS (Taşınır Kayıt ve Yönetim Sistemi)	Strateji Geliştirme Daire Başkanlığı	Üniversite Harcama Birimleri			



### C.3.2- Kütüphane Kaynakları

Kütüphanelerin kullanımına ilişkin kullanıcı profili, yararlanma kapasiteleri, mevcut kütüphane koleksiyonu, alım planları, kullanım avantajları, kaynakları edinme yöntemleri, bunların maliyetleri ve Üniversite Stratejik planına göre hedef ve stratejilere yer verilecektir.

C. 3.2.1. Birim Kütüphane Kaynakları					
Bölümü	Kitap	Periyodik Yayın	Elektronik Yayın	Diğerleri	Toplam
Tıp	0	0	0	0	0
Fen	0	0	0	0	0
Sosyal	0	0	0	0	0
Diğerleri	823	0	0	12	835
Toplam	823	0	0	12	835

C.3.2.2.Yıllar İtibariyle Kitap Artış sayısı					
	2012	2013	2014	2015	2016
Kitap sayısı	728	728	768	835	835



### C.3.3- Diğer Bilgi ve Teknolojik Kaynaklar

C.3.3.1. Diğer Bilgi ve Teknolojik Kaynaklar				
Cinsi	İdari Amaçlı (Adet)	Eğitim Amaçlı (Adet)	Araştırma Amaçlı (Adet)	Toplam
Projeksiyon	0	17	0	17
Slayt Makinesi	0	0	0	0
Tepegöz	0	0	0	0
Episkop	0	0	0	0
Barkod Yazıcı	1	0	0	1
Baskı Makinesi	0	0	0	0
Fotokopi Makinesi	1	3	0	4
Faks	1	0	0	1
Fotoğraf Makinesi	1	0	0	0
Kameralar	0	0	0	0
Televizyonlar	7	0	0	7
Tarayıcılar	1	0	0	1
Yazıcılar	6	18	0	24
Mikroskoplar	0	0	0	0
DVD ler	0	1	0	1
Diğer	0	3	0	3

\*(Her birim bünyesinde bulunan kaynaklarını yazacak.)



#### C.4- İnsan Kaynakları

Sürekli Kurumsal gelişim modelinde stratejik yönetim gibi insan kaynakları yönetimi de kurumun başarısını etkileyen en önemli faktörlerden biridir.

Özellikle son yıllarda uluslar arası rekabet ve teknoloji alanında meydana gelen yenilikler; değişimin gerekliliğini daha fazla hissettirmektedir. Bu nedenle kurumlarda, geleneksel yönetim anlayışından vazgeçip yeni çalışma stratejilerine uygun politikalar benimsenmektedir.

Her kurumun stratejik amaçlarına ulaşabilmesi için; insan kaynaklarını en doğru ve en verimli şekilde organize etmesi gerekmektedir.

Ancak bu şekilde; kurumlarda çalışanların bilgi, beceri ve yeteneklerine uygun alanlarda istihdam edilip bu alanlarda yükselmelerine olanak sağlanabilir.

Bu açıklamalar ışığında biriminiz insan kaynakları norm kadrosu, yetki görev ve sorumlulukları ile insan kaynakları politikasına ait bilgilere yer verilecektir.

C.4.1- PERSONELİN GELİŞİMİ						
YIL	İDARİ PERSONEL (A)	AKADEMİK PERSONEL (B)	TOPLAM PERSONEL (A+B)	GEÇİCİ İŞÇİ	SÖZLEŞMELİ PERSONEL	TOPLAM
2016	2	15	17	-	-	17
2015	1	14	15	-	-	15
2014	1	13	14	-	-	14
2013	2	15	17	-	-	17
2012	1	13	14	-	-	14





C.4.3. Yönetici Kadrosu								
Yönetici Kadrosu	Dolu			Boş	Genel Toplam	Doluluk Oranı %	Personel Dağılım Oranı %	
	Kadın	Erkek	Toplam					
Rektör								
Rektör Yardımcısı								
Genel Sekreter								
Dekan								
Enstitü Müdürü								
Yüksekokul Müdürü		1	1					
Döner Sermaye İşletme Müdürü								
Genel Sekreter Yardımcısı								
Daire Başkanı								
Hukuk Müşaviri								
Fakülte Sekreteri								
Enstitü Sekreteri								
Yüksekokul Sekreteri		1	1					
Şube Müdürü								
Şef								
<b>Toplam</b>		2	2					



#### 4.1- Akademik Personel

(Biriminin faaliyet dönemi sonunda mevcut insan kaynakları, istihdam şekli, hizmet sınıfları, kadro unvanları gibi bilgilere yer verilir. Ayrıca bu başlık altında birimin personel ihtiyacı ya da personel fazlasına ilişkin değerlendirmeler yapılır ve bilgiler tablolaştırılarak rapora eklenir.)

C.4.1.1. Akademik Personel					
Unvan	Kadroların Doluluk Oranına Göre			Kadroların İstihdam Şekline Göre	
	Dolu	Boş	Toplam	Tam Zamanlı	Yarı Zamanlı
Profesör					
Doçent					
Yrd. Doçent					
Öğretim Görevlisi	12		12	12	
Okutman	3		3	3	
Uzman					
Çevirici					
Eğitim- Öğretim Planlamacısı					
Araştırma Görevlisi					
<b>Toplam</b>	<b>15</b>		<b>15</b>	<b>15</b>	



HİZMET SINIFLANDIRMASI	DOLU		2016 YILI		DOLU TOPLAM		2016 YILI		PERSONEL DAĞILIM	ORANI (%)	DOLULUK ORANI (%)
	KADIN	ERKEK	2016	2015	2016	2015	2016	2015			
Profesör											
Doçent											
Yardımcı Doç.											
Öğretim Görevlisi	2	2	8	9	10	11	12	12	%80		
Okutman	2	2	1	1	1	3	3	3	%20		
Uzman											
Araştırma Görevlisi											
Çevirici											
Eğit. Ve Öğr. Planlamacısı											
<b>Toplam</b>	<b>4</b>	<b>4</b>	<b>9</b>	<b>10</b>	<b>11</b>	<b>14</b>	<b>15</b>	<b>15</b>		<b>%100</b>	









#### C.4.2- Yabancı Uyruklu Akademik Personel

Birimdeki/ İdaredeki; 2547 Sayılı Yükseköğretim Kanununun 34'üncü maddesine göre (Bölüm/Anabilim Dalı) istihdam edilen yabancı uyruklu öğretim elemanı dağılımına yer verilecektir.

Yüksekokulumuzda 2547 Sayılı Yükseköğretim Kanununun 34'üncü maddesine göre (Bölüm/Anabilim Dalı) istihdam edilen yabancı uyruklu öğretim elemanı bulunmamaktadır.

C.4.2.1-Yabancı Uyruklu Akademik Personel (2547/34)			
Üniversitemizde Çalıştığı Birim	Unvanı	Geldiği Ülke	Sayısı
TOPLAM			



### C.4.3- Akademik Personelin Yurtiçi ve Yurtdışı Görevlendirmeleri

Birimde/İdarede; 2547 Sayılı Yükseköğretim Kanununun 33. maddesine göre (Bölüm/Anabilim Dalı düzeyinde) yurtdışında araştırma görevlisi, lisansüstü eğitim ve öğretim görevlendirmelerinde çalışan personele yer verilecektir.

.....  
.....  
.....

#### C.4.3.1-Yurt Dışında Çalışan Akademik Personel (2547/33)

Üniversitemizde Çalıştığı Birim	Unvanı	Gittiği Ülke	Sayısı
TOPLAM			



Yüksekokulumuzdan 2547 sayılı Yükseköğretim Kanununu 39. maddesine göre yurtdışı ve yurtdışında görevlendirilen akademik personele yer verilmiştir.

C.4.3.2-Akademik Personelin Yurtdışı ve Yurtdışı Görevlendirmeleri (2547/39)			
Unvanı	Yurtdışı Görevlendirmeler (2547/39)	Yurtdışı Görevlendirmeler (2547/39)	Toplam
Profesör			
Doçent			
Yardımcı Doçent			
Öğretim Görevlisi	<b>1</b>	<b>9</b>	<b>10</b>
Okutman			
Uzman			
Araştırma Görevlisi			
Çevrici			
Eğitim Araş. Ve Plan.			
Toplam	<b>1</b>	<b>9</b>	<b>10</b>



Birimden/İdareden; 2547 sayılı Yükseköğretim Kanununu 40. maddesinin (a), (b) ve (c) bendine göre (Bölüm/Anabilim Dalı düzeyinde) yurtdışı ve yurtiçinde görevlendirilen akademik personele yer verilecektir.

.....  
.....  
.....

**C.4.3.3.-Akademik Personelin Yurtdışı ve Yurtiçi Görevlendirmeleri (2547/40 a, b ve c)**

Unvanı	2547/40a	2547/40-b	2547/40-c	Toplam
Profesör				
Doçent				
Yardımcı Doçent				
Öğretim Görevlisi	2			2
Okutman				
Uzman				
Araştırma Görevlisi				
Çevrici				
Eğitim Araş. Ve Plan.				
Toplam	2			2



Birimden/İdareden; 2547 sayılı Yükseköğretim Kanununun 38. maddesine göre (Bölüm/Anabilim Dalı düzeyinde) yurtdışında görevlendirilen akademik personele yer verilecektir.

.....  
.....  
.....

**C.4.4.4-Akademik Personelin Yurtdışı Görevlendirmeleri (2547/38)**

Unvanı	Görevlendirildiği Yer	Toplam
Profesör		
Doçent		
Yardımcı Doçent		
Öğretim Görevlisi		
Toplam	0	0





Birimden/İdareden; 2547 Sayılı Yükseköğretim Kanununun 31. maddesine göre ders saati ücretli olarak Üniversiteler ve diğer kurumlardan görevlendirilen (Bölüm/Anabilim Dalı düzeyinde) akademik personele yer verilecektir.

<b>C.4.5.6- Akademik Personelin (2547/31) Maddesine göre Ders Saati Ücretli Olarak Üniversitemizde Görevlendirilmesi</b>			
<b>Çalıştığı Bölüm/Alan</b>	<b>Unvanı</b>	<b>Geldiği Üniversite/Konum</b>	<b>Sayısı</b>



### C. 4.4- Sözleşmeli Akademik Personel

Birimdeki/İdaredeki sözleşmeli akademik personel sayısına unvan sınıflandırmasına göre yer verilecektir.

.....  
.....  
.....

C.4.4.1-Sözleşmeli Akademik Personel				
Unvanı	Kişi Sayısı			Dağılım Oranı (%)
	Kadın	Erkek	Toplam	
Profesör				
Doçent				
Yardımcı Doçent				
Öğretim Görevlisi				
Okutman				
Uzman				
Araştırma Görevlisi				
Çevrici				
Eğitim Araş. Ve Plan.				
Toplam	0	0	0	0



### C.4.5- Akademik Personelin Yaş İtibariyle Dağılımı

Birimde/İdarede bulunan akademik personelin yaş dağılımlarına ve bunların gelişimi hakkında bilgilere yer verilecek olup, tablo ve grafik olarak değerlendirilecektir.

C.4.5.1-Akademik Personelin Yaş İtibariyle Dağılımı														
Kadro	23 Yaş ve altı		25 – 30 Yaş		31 – 35 Yaş		36 – 40 Yaş		41- 50 Yaş		51 Yaş Üzeri		Toplam	
	Sayı	Dağıtım Oranı (%)	Sayı	Dağıtım Oranı (%)	Sayı	Dağıtım Oranı (%)	Sayı	Dağıtım Oranı (%)	Sayı	Dağıtım Oranı (%)	Sayı	Dağıtım Oranı (%)	Sayı	Toplam İçindeki Payı
	a	a/g	b	b/g	c	c/g	d	d/g	e	e/g	f	f/g	g	
Profesör														
Doçent														
Yardımcı Doçent														
Öğretim Görevlisi			6	%50	5	%41,67			1	%8,33			12	%80
Okutman			1	%33,33	2	%66,67							3	%20
Uzman														
Araştırma Görevlisi														
Çevirici														
Eğitim Öğr. Plan.														
TOPLAM			7	%46,67	7	%46,67			1	%6,66			15	%100



### C.4.6- İdari Personel

Birimde/İdarede, idari personelin kadro dağılımına, erkek - kadın ayırımına, boş-dolu durumlarına, hizmetin yürütülmesinde olması gereken veya ihtiyaç duyulan personel yapısına yer verilecektir.

.....  
.....  
.....

C.4.6.1-İdari Personel (Kadroların Doluluk Oranına Göre)						
Hizmet Sınıflandırması	Kadın	Erkek	Dolu Toplam	Boş	Genel Toplam	Doluluk Oranı (%)
Genel İdari Hizmetler Sınıfı		2	2		2	
Sağlık Hizmetleri Sınıfı						
Teknik Hizmetler Sınıfı						
Eğitim ve Öğretim Hizmetleri Sınıfı						
Avukatlık Hizmetleri Sınıfı						
Din Hizmetleri Sınıfı						
Yardımcı Hizmetli Sınıfı						
<b>Toplam</b>		2	2		2	



### C.4.7- Özürlü İdari Personel

Yüksekokulumuzda görev yapan özürlü idari personel bulunmamaktadır.

C.4.7.1- Özürlü İdari Personelin Hizmet Sınıfına Göre Dağılımı						
Hizmet Sınıflandırması	Unvanı	Kadın	Erkek	Toplam	Dağılım Oranı (%)	
Genel İdari Hizmetler Sınıfı						
Sağlık Hizmetleri Sınıfı						
Teknik Hizmetler Sınıfı						
Eğitim ve Öğretim Hizmetleri Sınıfı						
Avukatlık Hizmetleri Sınıfı						
Din Hizmetleri Sınıfı						
Yardımcı Hizmetli Sınıfı						
<b>Toplam</b>						



<b>C.4.7.2-Özürli Personel Özür Oranı-Özür Grubu-Eğitim Durumu</b>				
<b>Kriterler</b>		<b>Kadın</b>	<b>Erkek</b>	<b>Toplam</b>
<b>Özür Oranı</b>	40-60			
	61-80			
	81-100			
	Toplam			
<b>Özür Grubu</b>	İşitme			
	İşitme ve Konuşma			
	Zihinsel			
	Ortopedik			
	Görme			
	Diğerleri			
	Toplam			
<b>Eğitim Durumu</b>	İlköğretim			
	Ortaöğretim			
	Ön Lisans			
	Lisans			
	Yüksek Lisans			
	Toplam			



#### C.4.8- İdari Personelin Eğitim Durumu

Birimde/İdarede görev yapan idari personelin; ilköğretim, lise, ön lisans, lisans ve yüksek lisans veya doktora gibi eğitim durumlarını ortaya koyan bilgilere yer verilecektir.

Yüksekokulumuzda görev yapan idari personelin eğitim durumu aşağıdaki tabloda belirtilmiştir.

C.4.8.1- İdari Personelin Eğitim Durumu														
Kadro	İlköğretim		Lise		Ön Lisans		Lisans		Yüksek Lisans		Doktora		Toplam	
	Sayı	Dağıtım Oranı (%)	Sayı	Dağıtım Oranı (%)	Sayı	Dağıtım Oranı (%)	Sayı	Dağıtım Oranı (%)	Sayı	Dağıtım Oranı (%)	Sayı	Dağıtım Oranı (%)	Sayı	Toplam İçindeki Payı
	a	a/g	b	b/g	c	c/g	d	d/g	e	e/g	f	f/g	g	
ĞİH							2	%100					2	%100
SHS														
THS														
EOHS														
AHS														
DHS														
YHS														
<b>TOPLAM</b>							2	%100					2	%100



### C.4.9- İdari Personelin Hizmet Süreleri

Birimde\İdarede görev yapan idari personelin hizmet süreleri bakımından, biriminiz hizmetlerinin daha iyi yürütülmesini sağlayacak ve aksamayı önleyecek şekilde alınan tedbirlere yönelik stratejilere yer verilir.

Yüksekokulumuzda görev yapan idari personelin hizmet sürelerine ilişkin bilgiler aşağıdaki tabloda belirtilmiştir.

**C.4.9.1- İdari Personelin Hizmet Süresine Göre Dağılımı**

Kadro	1-5 YIL		6-10 YIL		11-15 YIL		16-20 YIL		21-25 YIL		25 YIL VE ÜZERI		Toplam		
	Sayı	Dağıtım Oranı (%)	Sayı	Dağıtım Oranı (%)	Sayı	Dağıtım Oranı (%)	Sayı	Dağıtım Oranı (%)	Sayı	Dağıtım Oranı (%)	Sayı	Dağıtım Oranı (%)	Sayı	Toplam İçindeki Payı	
	a	a/g	b	b/g	c	c/g	d	d/g	e	e/g	f	f/g	g		
GİH	Erkek				1	%50	1	%50					2	%100	
	Kadın														
SHS	Erkek														
	Kadın														
THS	Erkek														
	Kadın														
EÖHS	Erkek														
	Kadın														
AHS	Erkek														
	Kadın														
YHS	Erkek														
	Kadın														
<b>TOPLAM</b>						1	%50	1	%50					2	%100



### C.4.10 - İdari Personelin Yaş İtibariyle Dağılımı

Birimde\İdarede görev yapan idari personelin yaşı durumuyla ilgili bilgileri ortaya koyan tabloya yer verilecektir.

Yüksekokulumuzda görev yapan idari personelin yaş itibariyle dağılımı aşağıdaki tabloda belirtilmiştir.

#### C.4.10.1- İdari Personelin Yaş İtibariyle Dağılımı

Kadro	23 YAŞ VE ALTI		24-30 YAŞ		31-35 YAŞ		36-40 YAŞ		41-50 YAŞ		51 YAŞ VE ÜZERİ		Toplam	
	Sayı	Dağıtım Oranı (%)	Sayı	Dağıtım Oranı (%)	Sayı	Dağıtım Oranı (%)	Sayı	Dağıtım Oranı (%)	Sayı	Dağıtım Oranı (%)	Sayı	Dağıtım Oranı (%)	Sayı	Toplam İçindeki Payı
	a	a/g	b	b/g	c	c/g	d	d/g	e	e/g	f	f/g	g	
GİH	Erkek				1	%50			1	%50			2	%100
	Kadın													
SHS	Erkek													
	Kadın													
THS	Erkek													
	Kadın													
EÖHS	Erkek													
	Kadın													
AHS	Erkek													
	Kadın													
YHS	Erkek													
	Kadın													
TOPLAM					1	%50			1	%50			2	%100



### C.4.11- Sözleşmeli Personel ve Geçici İşçiler

Yüksekokulumuzda çalışan 4/b sözleşmeli personel veya geçici işçi bulunmamaktadır.

C.4.11.1- Sözleşmeli Personel ve Geçici İşçiler											
KADRO	BİRİM	DOLU			TOPLAM			Dağıtım Oranı	Kadro İdari Personelin Doluluk Oranı		Kadro İdari Personelin Oranı (*)
4/B Sözleşmeli Personel	Özel Bütçe										
	Döner Sermaye										
	Toplam										
Geçici Personel	Özel Bütçe										
	Döner Sermaye										
	Toplam										
Genel Toplam	Özel Bütçe										
	Döner Sermaye										
	Toplam										
TOPLAM											

(\*) 4/B Sözleşmeli Personel ve Geçici İşçilere Karşılık Gelen Kadro Sınıflandırmasına Göre Veriler Alınacaktır.



Hizmet alımı ile yürütülen Üniversitemiz hizmet alanları, uygulama yöntemleri ve gerekliliği mevzuat dayanağı belirtilerek açıklamalarda yer verilecektir.

C.4.11.2- Sözleşmeli Personel ve Geçici İşçiler												
BİRİM	HİZMET ÇEŞİDİ	KİŞİ SAYISI			DAĞILIM ORANI	KADROLU İDARİ PERSONELİN DOLULUK ORANI			Kadrolu İdari Personelin Oranı (*)			
		2014	2015	2016		2014	2015	2016	2014	2015	2016	
ÖZEL BÜTÇE	Temizlik Hizmeti											
	Güvenlik Hizmeti											
	Diğer Hizmet Alma											
DÖNER SERMAYE	Temizlik Hizmeti											
	Güvenlik Hizmeti											
	Diğer Hizmet Alımı											
Genel Toplam	Temizlik Hizmeti											
	Güvenlik Hizmeti											
	Diğer Hizmet Alımı											
TOPLAM												

(\*) Hizmet alımına karşılık gelen kadro sınıflandırmasına göre veriler alınacaktır.



C.4.11.3.Yıllar İtibariyle Personel Artış sayısı

	2013	2014	2015	2016
Akademik Personel	+2	-2	+2	+1
İdari Personel	+1	-1	0	+1
İşçiler				
Sözleşmeli Personel				

### C.5- Sunulan Hizmetler

*(Birimde eğitim-öğretim, araştırma-yayın, topluma verilen hizmet ve üretim faaliyetlerine bu bölümde yer verilir. Bu bilgiler tabloleştirilerek rapora eklenir.)*

#### C.5.1.Eğitim Hizmetleri

##### C.5.1.1-Meslek Yüksekokulu Öğrenci Sayısı

Yüksekokulumuzda okuyan öğrencilerin sayıları (Bölüm düzeyinde) kız-erkek ve I-II öğretim ayırımı yapılarak aşağıdaki tablolar doldurulmuştur.

C.5.1.1- ÖĞRENCİ SAYILARI (MESLEK YÜKSEKOKULU)

I. ÖĞRETİM

Bölüm Adı	KIZ			ERKEK			TOPLAM			2016 Yılı Artış Oranı	Yüksekokul İçindeki Payı (I.Öğretim)
	2014	2015	2016	2014	2015	2016	2014	2015	2016		
	Bilgisayar Teknolojileri Bölümü	42	33	26	117	128	132	159	161		
Muhasebe ve Vergi Uygulamaları Bölümü	51	52	55	58	55	61	109	107	116	% 8,41	% 19,66
Otel, Lokanta ve İkram Hizmetleri Bölümü	28	27	26	97	90	81	125	117	107	% -8,54	% 18,14
Makine ve Metal Teknolojileri Bölümü	0	0	0	81	112	117	81	112	117	% -4,46	% 19,84
Elektronik ve Otomasyon Bölümü	1	1	0	73	88	92	74	89	92	% 3,37	% 15,59
<b>TOPLAM</b>	<b>122</b>	<b>113</b>	<b>107</b>	<b>426</b>	<b>473</b>	<b>483</b>	<b>548</b>	<b>586</b>	<b>590</b>	<b>% 0,68</b>	<b>% 100</b>



C.5.1.2- I ÖĞRENCİ SAYILARI (MESLEK YÜKSEKOKULU)

II. ÖĞRETİM

Bölüm Adı	Erkek			Kız			Toplam			2016 Yılı Artış Oranı	Yüksekokul İçindeki Payı (II.Öğretim)
	2014	2015	2016	2014	2015	2016	2014	2015	2016		
Bilgisayar Teknolojileri Bölümü	32	15	11	8	3	3	40	18	14	% -22,22	% 50
Muhasebe ve Vergi Uygulamaları Bölümü	1	0	0	8	8	8	9	8	8	% 0	% 28,57
Otel, Lokanta ve İkram Hizmetleri Bölümü	4	4	4	2	2	2	6	6	6	% 0	% 21,43
Makine ve Metal Teknolojileri	0	0	0	0	0	0	0	0	0	% 0	% 0,00
Elektronik ve Otomasyon Bölümü	0	0	0	0	0	0	0	0	0	% 0	% 0,00
<b>TOPLAM</b>	<b>37</b>	<b>19</b>	<b>15</b>	<b>18</b>	<b>13</b>	<b>13</b>	<b>55</b>	<b>32</b>	<b>28</b>	<b>% -22,22</b>	<b>% 100</b>





**C.5.14- ÖZÜRLÜ ÖĞRENCİLERİN ÖZÜR ORANI-ÖZÜR GRUBU-EĞİTİM DURUMU**

KRİTERLER	KADIN			ERKEK			TOPLAM			DAĞITIM ORANI (%)
	T	T-1	T-2	T	T-1	T-2	T	T-1	T-2	
	ÖZÜR ORANI									
40-60										
61-80										
81-100										
TOPLAM										
ÖZÜR GRUBU										
İŞİTME										
İŞİTME VE KONUŞMA										
ZİHİNSEL										
ORTOPEDİK										
GÖRME										
DİĞERLERİ										
TOPLAM										
EĞİTİM ALANI										
SAĞLIK BİL.B.										
FEN BİL. BÖL.										
SOSYAL B. BÖL.										
TOPLAM										
EĞİTİM DURUMU										
ÖNLİSANS										
LİSANS										
YÜKSEKLİSANS										
DOKTORA										
TOPLAM										



Yüksekokulumuzda ön lisans eğitim hakkı kazanarak yabancı dil eğitimi gören hazırlık sınıfı öğrencilerine ilişkin aşağıdaki tablo kullanılarak kontenjanlar ve bu kontenjanların doluluk oranlarına ilişkin bilgiler aktarılmıştır.

C.5.1.5- YABANCI DİL EĞİTİMİ GÖREN HAZIRLIK SINIFI ÖĞRENCİ SAYILARI														
BİRİM ADI	MEVCUT ÖĞRENCİ			YENİ KAYIT OLUNAN ÖĞRENCİ SAYISI			TOPLAM ÖĞRENCİ SAYISI			HAZIRLIK SINIFI OKUYAN ÖĞRENCİ SAYISI			HAZIRLIK OKUYAN ÖĞRENCİ/YENİ KAYIT OLUNAN ÖĞRENCİ SAYISI	HAZIRLIK OKUYAN ÖĞRENCİ/TOPLAMA ORANI
	a			b			C(a+b)			d				
	ERKEK	KIZ	TOPLAM	ERKEK	KIZ	TOPLAM	ERKEK	KIZ	TOPLAM	ERKEK	KIZ	TOPLAM	(d/b)	(d/c)
Cide Rifat Ilgaz MYO	378	94	472	120	26	146	498	120	618	6	0	6	6/146	6/618
TOPLAM	378	94	472	120	26	146	498	120	618	6	0	6	6/146	6/618

Yüksekokulumuzun 2016 ÖSYS Merkezi Yerleştirme kontenjanları ve bu kontenjanların doluluk oranlarına ilişkin bilgiler aşağıdaki tablodadır.

C.5.1.6. Öğrenci Kontenjanları ve Doluluk Oranı				
Birimin Adı	ÖSYS Kontenjanı	ÖSYS Sonucu Yerleşen	Boş Kalan	Doluluk Oranı
Cide Rifat Ilgaz MYO	185	152	33	% 82,16
Toplam	185	152	33	% 82,16

(Yerleşen öğrencilerimizin bir kısmı kayıt sildirme işlemi yaptırdığı için Aralık 2016 verilerine göre belirlenen 1. sınıf öğrencilerinin sayıları aşağıdaki tablo ile farklılık gösterebilir.)



Yüksekokulumuzda yatay geçiş yapan öğrenci sayılarına bu tabloda yer verilmiştir.

5.1.7. Yatay Geçişle 2016-2017 Eğitim- Öğretim Yılında Üniversiteye Gelen, Üniversiteden Ayrılan, Kurum İçi Geçiş Yapan Öğrencilerin Sayıları				
BİRİMLER	Kurum Dışı		Kurum İçi	
	Gelen	Giden	Gelen	Giden
Cide Rıfat Ilgaz MYO	1	2	0	1
Toplam	1	2	0	0

Yüksekokulumuzdan yatay geçiş dışındaki nedenlerle ayrılan öğrencilerin sayıları aşağıdaki tabloda belirtilmiştir.

C.5.1.8. Üniversiteden Ayrılan Öğrencilerin Sayısı (Yatay Geçiş Dışındaki Nedenlerle)						
Ayrılanların (Kaydı Silinenlerin) Sayısı						Toplam
BİRİM	KENDİ İSTEĞİ İLE	ÖĞRENİM ÜCRETİ VE KATKI PAYI YATMAMASI	BAŞARISIZLIK (AZAMI SÜRE)	YÜKSEKÖĞRENİMDEN ÇIKARMA	DiĞER	
Cide Rıfat Ilgaz MYO	45	0	0	0	0	45
TOPLAM	45	0	0	0	0	45



Yüksekokulumuzda eğitim gören yabancı uyruklu öğrenci sayılarına ilişkin, kız-erkek ayrımı yapılarak aşağıdaki tablo doldurulmuştur.

C.5.1.9. Yabancı Uyruklu Öğrencilerin Sayısı ve Bölümleri			
BİRİMİ (2016 – 2017 güz dönemi itibariyle)	Kız	Erkek	Toplam
Cide Rifat Ilgaz MYO	1	1	2
TOPLAM	1	1	2

Birimde idarede uzaklaştırma, kınama veya uyarı cezası alan öğrencilere ilişkin bilgilere aşağıdaki tabloda yer verilecektir.

C.5.1.10. Disiplin Cezası Alan Öğrencilerin Sayısı ve Aldıkları Cezalar							
Birimi	Yük. Öğretimden Çıkarma	2 Yarı Yıl Uzaklaştırma	1 Yarı Yıl Uzaklaştırma	1 Hafta- 1 Ay Arası Uzaklaştırma	Kınama	Uyarı	Toplam
Cide Rifat Ilgaz MYO	0	0	0	0	0	0	0
TOPLAM	0	0	0	0	0	0	0



Birimin “2016 Yılı bütçe rakamlarına bakıldığında, öğrenci başına öz gelir ve hazine yardımı olarak cari giderler dikkate alındığında yıllık TL sermaye giderleri dikkate alındığında TL öğrenci maliyeti hesaplanmaktadır” şeklinde boşlukları doldurulacak bilgilere yer verilecektir.

C.5.1.11- Öğrenci Başına Cari ve Sermaye Hazine Yardımı						
AÇIKLAMA		T-2	T-1	T	ARTIŞ ORANI	TOPLAM İÇİNDEKİ PAYI
Öğrenci Sayısı (Toplam)						
	Öz gelir					
	Öğrenci Başına Cari-Öz gelir Yarımı					
	Hazine Yardımı					
	Öğrenci Başına Cari-Hazine Yarımı					
Öğrenci Başına Cari Yardımı						
	Öz gelir					
	Öğrenci Başına Cari-Öz gelir Yarımı					
	Hazine Yardımı					
	Öğrenci Başına Cari-Hazine Yarımı					
Öğrenci Başına Sermaye Yardımı						
Öğrenci Başına Genel Toplam Yardımı						
Maliyet Hesabında Toplama Dahil Olmayan Ödenekler						
(*) Cari ve Sermaye Giderleri (Bilimsel Araştırma Projeleri) Ödeneği						
(**) Sermaye Giderleri 06.5 (Bina İnşaatı) ödeneği						
(***) Yaz Okulu ödeneği						





Biriminizin yukarıda belirtilmeyen diğer sosyal faaliyetlerine (Öğrenci\mezun öğrenci kulüp ve dernekleri) ilişkin açıklama ve sayılar verilerine bu tabloda yer verilecektir.

<b>C.5.1.13- Diğer Sosyal Faaliyetler</b>						
<b>BÖLÜMLER</b>	<b>SAYISI</b>			<b>ÜYE SAYISI</b>		
	<b>2016</b>	<b>2015</b>	<b>2014</b>	<b>2016</b>	<b>2015</b>	<b>2014</b>
<b>Öğrenci Kulüpleri</b>	<b>1</b>	<b>1</b>	<b>1</b>	<b>40</b>	<b>40</b>	<b>40</b>
<b>Mezun Öğrenciler Derneği</b>	<b>-</b>	<b>-</b>	<b>-</b>	<b>-</b>	<b>-</b>	<b>-</b>
<b>TOPLAM</b>	<b>1</b>	<b>1</b>	<b>1</b>	<b>40</b>	<b>40</b>	<b>40</b>



### C.5.2 Sağlık Hizmetleri

C.5.2.1- Sağlık Hizmetleri			
Birim	Yatak Sayısı	Hasta Sayısı	Tetkik Sayısı
Acil Servis Hizmetleri			
Yoğun Bakım			
Klinik			
Ameliyat Sayısı			
Poliklinik Hastası Sayısı			
Laboratuar Hizmetleri			
Radyoloji Ünitesi Hizmetleri			
Nükleer Tıp Bölümünde Verilen Hizmetler			
Mediko Sosyal Poliklinik Hasta Sayısı			
<b>Toplam</b>	0	0	0

C.5.2.2. Üniversitemizde Hizmet Verilen Hasta Sayıları				
	Hizmet Birimi			Toplam
	-	-	-	
Yatan Hasta				
Ayaktan Hasta				
<b>Toplam</b>				



### **C.5.3- İdari Hizmetler**

Birimin\İdarenin ana faaliyetlerini yerine getirirken, idari görevlerinin tanımı ve bunların sorumluluk hiyerarşisi belirtilecektir. Bu hizmetleri yerine getirirken, idari olan mevcut yapılanma ve idari işlerin daha profesyonel yürütülebilmesi için olması gereken yapılanma ile bunlara ilişkin sorunlar genel olarak ortaya konulacaktır.

İdarenin veya harcama biriminin görev, yetki ve sorumlulukları çerçevesinde faaliyet dönemi içerisinde yerine getirdiği hizmetlere özet olarak yer verilecektir.

### **C.5.4 Diğer Hizmetler**

Birim\idare tarafından faaliyet dönemi içinde görev alanına giren faaliyetler dışında yapmış olduğu çalışmalar ve yukarıda tanımlanamayan faaliyetlere bu bölümde yer verilecektir.

\*Yemek Hizmeti: 2016 yılında 8 öğrenci yemek bursumuzdan faydalanmıştır.



### C.5.4.1- Hukuk Hizmeti

.....

.....

#### C.5.4.1.1 Adli ve idari Yargı Hizmetleri

Üniversitenin kamu ve özel sektör ile gerçek ve tüzel kişilerle olan ihtilaflarının tüm yargı mercilerinde Üniversitenin hak ve menfaatlerini koruyarak takip ve sonuçlandırılmasına ve sonuçlandırılmasına ve bunları sonuçlarına yer verilecektir.

.....

.....

#### C.5.4.1.1.1- YÜRÜTÜLEN DAVALAR

Davacılar	Devir	Açılan	Toplam	Sonuçlanan		Devam Eden	
				İdari Mah.	İşlemden Kalktı	İdari Mah.	Temyizde
Akademik							
İdari							
Öğrenci							
Üniversite							
Üniversite Dışı							
<b>TOPLAM</b>							

#### C.5.4.1.1.2- SONUÇLANAN DAVALAR

DAVACILAR	KAZANILAN	KAYBEDİLEN	TOPLAM	KAZANMA ORANI
Akademik				
İdari				
Öğrenci				
Üniversite				
Üniversite Dışı				
<b>TOPLAM</b>				



### C.5.4.2.1- Soruşturma Hizmetleri

2547 Sayılı Kanununun 53. maddesine göre Üniversite Personeline ceza ve disiplin soruşturmasına ayrıntılı olarak yer verilecektir.

C.5.4.2.1.1- YÜRÜTÜLEN SORUŞTURMALAR						
Soruşturma Türü	Soruşturulan	Devir	Açılan	Toplam	Sonuçlanan	Devam Eden
Ön Soruşturma	Akademik					
	İdari					
	Öğrenci					
	Toplam					
Disiplin Soruşturması	Akademik					
	İdari					
	Öğrenci					
	Toplam					
Ceza Soruşturması	Akademik					
	İdari					
	Öğrenci					
	Toplam					
Genel Toplam						

.....  
.....  
.....



**C.5.4.2.1.2-İCRA TAKİPLERİ**

Dosya Sayısı	Takip	Tahsilât	Kalan	Tahsilât Oranı
Toplam				

**C.5.4.2.1.3-GENEL NİTELİKTEKİ HİZMETLER**

Dosya Sayısı	Takip	Tahsilât	Kalan	Tahsilât Oranı
Toplam				



### C.5.4.2- Hizmet, Bilim-Sanat, Teşvik ve Grup Başarı Ödülleri

Birim\İdare personeline verilen hizmet, bilim-sanat, teşvik grup başarı ödülleri türü belirtilmek suretiyle aşağıdaki tabloda yer verilecektir.

C.5.4.2.1- Hizmet, Bilim-Sanat, Teşvik ve Grup Başarı Ödülleri								
Ödül Türü	2009	2010	2011	2012	2013	2014	2015	Toplam
Bilim Ödülü								
Bilimde Hizmet Ödülü								
Bilimde Teşvik Ödülü								
Sanat Ödülü								
Sanatta Hizmet Ödülü								
Sanatta Teşvik Ödülü								
Araştırma Başarı Ödülü (Grup)								
<b>Toplam</b>	<b>0</b>	<b>0</b>	<b>0</b>	<b>0</b>	<b>0</b>	<b>0</b>	<b>0</b>	<b>0</b>



C.5.4.2.2- Yurtdışı Kongre Katılım Desteđi			
Yıllar	Desteklenen Kiři Sayısı	Destek Verilen Tutar (TL)	Genel Toplam (TL)
2011	1	728	728
2012	-	-	-
2013	-	-	-
2014	-	-	-
2015	-	-	-
2016	-	-	-
<b>Toplam</b>	<b>1</b>	<b>728</b>	<b>728</b>

### C.5.4.3- Uluslar arası Kuruluşlara Üyelikler

Birimin İdarenin uluslar arası kuruluşlara üyelikleri, üyelik gerekçesi, üyeliđin Üniversitemize ve biriminize katkıları, üye olunan tarih, yıllık üyelik aidatı ve üyelikle ilgili diđer hususlara yer verilecektir.

C.5.4.3.1-ULUSLAR ARASI KURULUŞLARA ÜYELİK BİLGİ FORMU					
Sıra No	Uluslar arası Kuruluşun Adı	Kuruluşa Üyeliđin Yasal Dayanađı (Kanun, Karar, Antlaşma, Protokol vs)	Yıllık Aidat veya Katkı Payı		
			Döviz Cinsi	t-1	t
				Miktar\TL	Miktar\TL
		TOPLAM			





## C.6- YÖNETİM VE İÇ KONTROL SİSTEMİ

### *(Mali Yönetim ve Harcama Öncesi Kontrol Sistemi)*

*(Birim atama, satın alma, ihale gibi karar alma süreçleri, yetki ve sorumluluk yapısı, mali yönetim, harcama öncesi kontrol sistemine ilişkin tespit ve değerlendirmeler yer alır.)*

.....  
.....  
.....

## D- Diğer Hususlar

*(Bu başlık altında, yukarıdaki başlıklarda yer almayan ancak birimin açıklanmasını gerekli gördüğü diğer konular özet olarak belirtilir.)*

.....  
.....  
.....  
.....  
.....

### D.1-ERASMUS

Öğretim Üyesi Yetiştirme Programı uyarınca başka üniversitelerle imzalanan protokoller çerçevesinde verilen eğitimlere yer verilecektir.

ERASMUS Programı

ERASMUS Öğrenci Staj Hareketliliği

ERASMUS kapsamında yapılan tanıtımlara, etkinliklere, oryantasyon programlarına, anketlere, ERASMUS STUDENT NETWORK (ESN) tanıtım ve etkinliklerine, ERASMUS dışındaki programlara (gençlik programı gibi) ve akademik işbirliği protokollerine yer verilecektir.



## ERASMUS Öğrenci Öğrenim Hareketliliği

.....  
.....  
.....

Yıllara göre gelen öğrenci sayıları

D.1.1-DİĞER ÜLKELERDEN GELEN ÖĞRENCİ SAYISI					
ÜLKE	Eğitim ve Öğretim Dönemi				
	2011-2012	2012-2013	2013-2014	2014-2015	2015-2016
Toplam					

- Avrupa Birliği Ofisi tarafından doldurulacaktır.

## D.2- FARABİ PROGRAMI

Yükseköğretim Kurumu Başkanlığının 18 Şubat 2009 da uygulamaya koyduğu FARABİ programı kapsamında üniversitemizde yürütülen FARABİ programı faaliyetlerine ilişkin bilgilere yer verilecektir.



D.2.1-FARABİ DEĞİŞİM PROGRAMI						
.../.../20... - .../.../20... Eğitim ve Öğretim Yılı						1/2
Yararlananlar	Adı ve Soyadı	Bölümü	Toplam Yarıyıl	Gittiği Üniversite	Toplam Tutar	Ödenen
Giden Öğrenci						
Gelen Öğrenci						
Toplam						

D.2.2-FARABİ DEĞİŞİM PROGRAMI						
.../.../20... - .../.../20... Eğitim ve Öğretim Yılı						1/2
Yararlananlar	Adı ve Soyadı	Bölümü	Toplam Yarıyıl	Gittiği Üniversite	Toplam Tutar	Ödenen
Giden Öğretim Üyesi						
Gelen Öğretim Üyesi						
Toplam						



### D.3- YÜKSEKLİSANS TEZ ARAŞTIRMA BURSUSU (YURTDIŞI YÖK BURSUSU)

Birim İdare 2547 Sayılı Yükseköğretim Kanununun 39. maddesi uyarınca yüksek lisans tezi ile ilgili inceleme araştırma yapmak amacıyla yurt dışına gönderilen araştırma görevlilerine ilişkin bilgilere yer verilecektir.

D.3.1.YÜKSEK LİSANS TEZ ARAŞTIRMA BURSUSU (YURTDIŞI YÖK BURSUSU)					
BİRİM	BÖLÜM	YARARLANAN ADI VE SOYADI	GÖREVLENDİRME SÜRESİ (GÖREV TARİH ARALIĞI)	GİTTİĞİ ÜLKE/ ÜNİVERSİTE	TOPLAM TUTAR
TOPLAM					



#### D.4- ÖYP BURSUSU (YURTDIŐI VE YURTIÇI YÖK BURSUSU)

Birim\ldare 2547 Sayılı Yükseköğretim Kanununun 39. maddesi uyarınca yüksek lisans tezi ile ilgili inceleme araştırma yapmak amacıyla yurt dışına gönderilen araştırma görevlilerine ilişkin bilgilere yer verilecektir.

D.4.1-ÖYP BURSUSU (YURT DIŐI VE YURT İÇI YÖK BURSUSU)					
BİRİM	BÖLÜM	YARARLANAN ADI VE SOYADI	GÖREVLENDİRME SÜRESİ (GÖREV TARİH ARALIĞI)	GİTTİĞİ ÜLKE\ ÜNİVERSİTE	TOPLAM TUTAR
TOPLAM					



## II- AMAÇ ve HEDEFLER

### A. Birim Amaç ve Hedefleri

(Birim Stratejik Planında belirlemiş olduğu amaç ve hedefler yazılır.)

Stratejik Amaçlar	Stratejik Hedefler
<b>Stratejik Amaç-1</b>	<b>Hedef-1</b> Atatürk İlike ve İnkılaplarına bağlı ve çağın gereklerine uygun, modern ve dinamik bir eğitim vermek.
	<b>Hedef-2</b> Muhasebe, Turizm, Bilgisayar, Elektronik ve Otomasyon, Kaynak Teknolojileri alanlarında ülkemiz ihtiyaçlarına cevap verebilecek nitelik ve donanımda meslek elemanlarının iş hayatına kazandırılmasını sağlamak.
	<b>Hedef-3</b> Bilimsel düşüncenin rehberliğinde bilgi üretmek ve bu bilgilerin hem ekonomik hem sosyal yaşam içerisinde hayata geçirilmesi için kamu ve özel kuruluşlara rehberlik etmek.
<b>Stratejik Amaç-2</b>	<b>Hedef-1</b>
	<b>Hedef-2</b>
	<b>Hedef-3</b>
	<b>Hedef-4</b>
<b>Stratejik Amaç-3</b>	<b>Hedef-1</b>
	<b>Hedef-2</b>

.....  
.....  
.....  
.....  
.....  
.....  
.....



## **B. Temel Politikalar ve Öncelikler**

Kaynak Teknolojisi Programı öğrencilerinin uygulama derslerini yapabilmesi için modern ve standartlara uygun bir kaynak atölyesinin Yüksekokulumuz yerleşkesinde inşası hedeflenmektedir. Bununla ilgili olarak çalışmalar sürdürülmekte olup 2017 yılında sonuna kadar bu kaynak atölyesinin faal duruma getirilmesi planlanmaktadır.



## III- FAALİYETLERE İLİŞKİN BİLGİ VE DEĞERLENDİRMELER

---

### A- Mali Bilgiler

2016 yılı içerisinde bütçede belirlenen personel harcamaları kalemindeki ödeneğimizin tamamı kullanılmıştır. Bütçe tahminlerimiz büyük oranda gerçekleşmiştir. Personel alımları dışında kalan harcama kalemlerine yıl içerisinde ödenek ilaveleri yapılarak Yüksekokulumuzun fiziki imkânlarının geliştirilmesi adına etkili ve verimli bir şekilde kullanılmaya çalışılmıştır. Kaynak Teknolojisi Programı uygulama dersleri için ve Elektronik Teknolojisi Programı laboratuvar dersleri için yeni donanımlar Yüksekokulumuz envanterine kazandırılmıştır.

#### A.1- Bütçe Uygulama Sonuçları

*(Bütçe uygulama sonuçlarına ilişkin bilgilere bu başlık altında yer verilir.Örneğin;*

- Kullanılan kaynaklara,*
- Bütçe hedef ve gerçekleşmeleri ile meydana gelen sapmaların nedenlerine,*
- Varlık ve yükümlülükler ile yardım yapılan birlik, kurum ve kuruluşların faaliyetlerine ilişkin bilgilere,*
- Temel mali tablolara ve bu tablolara ilişkin açıklamalara yer verilir.*

*Ayrıca, iç ve dış mali denetim sonuçları hakkındaki özet bilgiler de bu başlık altında yer alır.)*



A.1.1.1. Hazine Yardımı (TL)						
HAZİNE YARDIMI	Bütçe Ödeneği	Serbest Ödenek (b)	Gerçekleşme Durumu% (a*100)/b	Kesin Harcama(a)	Kalan Ödenek	Açıklama
01- Personel Giderleri	940.100	940.100	%100	946.477	0	
02- Sos. Güv. Kur. D. Prim. Giderleri	103.000	103.000	%99,78	102.770	230	
03- Mal ve Hizmet Alım Giderleri	161.850	161.850	%90,52	146.502	15.348	
05- Cari Transferler	0	0	0	0	0	
06- Sermaye Giderleri	0	0	0	0	0	
<b>Toplam</b>	<b>1.061.000</b>	<b>1.057.900</b>	<b>%91.96</b>	<b>972.842</b>	<b>85.058</b>	



A.1.2.1. Öz Gelir						
ÖZ GELİR	Bütçe Ödeneği	Serbest Ödenek (b)	Gerçekleşme Durumu% (a*100)/b	Kesin Harcama(a)	Kalan Ödenek	Açıklama
Bilimsel Araştırmalar	0	0	0	0	0	
SKS Bütçesi	0	0	0	0	0	
Yaz Okulu	0	0	0	0	0	
İkinci Öğretim	55.000,00	24.651	%0	0	24.651	
Kira Gelirleri	0	0	0	0	0	
Diğer	0	0	0	0	0	
<b>Toplam</b>	<b>55.000,00</b>	<b>24.651</b>	<b>%0</b>	<b>0</b>	<b>24.651</b>	

2016 yılında Yüksekokulumuzda öğrenci sayıları yeterli bulunmadığı için İkinci öğretim programları yapılamamıştır. Bu nedenle İkinci Öğretim gelirlerimiz kullanılmamıştır. Önceki yıllardan devreden ödeneğimiz bulunmaktadır.

A.1.2.3. Bütçe Gelirleri			
	2016 BÜTÇE TAHMİNİ	2016 GERÇEKLEŞME DURUMU	GERÇEKLEŞME ORANI
<b>02 – Vergi Dışı Gelirler</b>	0	0	0
<b>03 – Sermaye Gelirleri</b>	0	0	0
<b>04 – Alınan Bağış ve Yardımlar</b>	0	0	0
<b>Toplam</b>	<b>0</b>	<b>0</b>	<b>0</b>





### A.3- Mali Denetim Sonuçları

(Birim iç ve dış mali denetim (yapıldı ise) raporlarında yer alan tespit ve değerlendirmeler ile bunlara karşı alınan veya alınacak önlemler ve yapılacak işlemlere bu başlık altında yer verilir.)

.....  
.....  
.....

### A.4- Diğer Hususlar

(Bu başlık altında, yukarıdaki başlıklarda yer almayan ancak birimin mali durumu hakkında gerekli görülen diğer konulara yer verilir.)

.....  
.....  
.....

## B- Performans Bilgileri

Kamu İdarelerince Hazırlanacak Faaliyet Raporları Hakkında Yönetmeliğin 18/c maddesi gereğince Performans bilgileri başlığı altında,

—idarenin stratejik plan ve performans programı uyarınca yürütülen faaliyet ve projelerine,

—performans programında yer alan performans hedef ve göstergelerinin gerçekleşme durumu ile meydana gelen sapmaların nedenlerine,

—diğer performans bilgilerine ve bunlara ilişkin değerlendirmelere yer verilir.

Performans bilgileri

GEÇİCİ MADDE 2 – (1) Kamu idareleri ilk performans programlarını hazırladıkları yıla kadar, faaliyet raporlarının performans bilgileri bölümünde sadece faaliyet ve projelere ilişkin bilgilere yer verirler.

### B.1- Faaliyet ve Proje Bilgileri

(Birim faaliyet döneminde, stratejik amaçlarını gerçekleştirmek için yürüttüğü faaliyetlerle ilgili bilgiler yer alır. Bu kapsamda faaliyetlerin tanımı, hangi amaçla yürütüldüğü ve yıl içerisinde yapılanlar ve gelecek dönemlerde yapılması düşünülenlere ilişkin bilgilere yer verilir. )



### B.1.1.Faaliyet Bilgileri

.....  
.....  
.....

<b>B.1.1.1 Ulusal ve Uluslar Arası Bilimsel Toplantı Sayısı</b>						
<i>(Üniversite Öğretim Üyeleri veya İdari Kesim Tarafından Düzenlenen)</i>						
<b>FAALİYET TÜRÜ</b>	<b>Fakülte</b>	<b>Enstitü</b>	<b>Y.Okul</b>	<b>Meslek Y.Okulu</b>	<b>İdari Birimler</b>	<b>TOPLAM</b>
<b>Sempozyum ve Kongre</b>						
<b>Konferans</b>						
<b>Panel</b>						
<b>Eğitim Semineri</b>						
<b>Seminer</b>						
<b>Açık Oturum</b>						
<b>Söyleşi</b>						
<b>Tiyatro</b>						
<b>Konser</b>						
<b>Sergi</b>				1		
<b>Turnuva</b>				1		
<b>Teknik Gezi</b>				1		
<b>Diğer</b>						
<b>Toplam</b>				3		

.....  
.....  
.....



B.1.1.2 Ulusal ve Uluslar Arası Bilimsel Toplantılara Katılan Sayısı

(Üniversite ve Diğer Kuruluşlar Tarafından Düzenlenen toplantılara Öğretim Elemanı/İdari Personel katılımı)

FAALİYET TÜRÜ	Fakülte	Enstitü	Y.Okul	Meslek Y.Okulu	İdari Birimler	TOPLAM
Sempozyum ve Kongre				7		
Konferans				3		
Çalıştay						
Eğitim Semineri						
Seminer						
Açık Oturum						
Söyleşi						
Tiyatro						
Konser						
Sergi						
Turnuva						
Teknik Gezi						
Toplam				10		



### B.1.1.3. Öğrenciye ve Personele Sunulan Barınma, Yemek ve Sağlık Hizmetleri

	Barınma Hizmeti			Yemek Hizmetleri	Sağlık Hizmetleri	
	Barınma Hizmetinden Yararlanan Kişi Sayısı	Ortalama Barınma Hizmeti Süresi/Gün	Oda Başına Kişi Sayısı	Yemek Hizmetinden Yararlanan Sayısı (Günlük ort.)	Mediko Sağlık Hizmetinden Yararlananların Sayısı	Medikodan 2. ve 3. Basamak Sevk Edilenlerin Sayısı
Öğrenci	0	0	0	80	0	0
Personel	0	0	0	10	0	0
<b>Toplam</b>	<b>0</b>	<b>0</b>	<b>0</b>	<b>90</b>	<b>0</b>	<b>0</b>

.....  
.....  
.....

### B.1.1.4. Sporcu Bilgileri

	Katılınan Spor Dalı Sayısı	Müsabakalara Katılan Kişi Sayısı	Kazanılan Madalya Sayısı	Milli Sporcu Sayısı	Toplam
Öğrenci	0	0	0	0	0
Personel	0	0	0	0	0
<b>Toplam</b>	<b>0</b>	<b>0</b>	<b>0</b>	<b>0</b>	<b>0</b>

.....  
.....  
.....



## B.1.2. Yayınlarla İlgili Faaliyet Bilgileri

### B.1.2.1 İndekslere Giren Hakemli Dergilerde Yapılan Yayınlar Öğretim Üyesi ve Diğer Öğretim Elemanları Başına Düşen Yayın Sayıları

Uluslararası Makale	Ulusal Makale	Uluslararası Bildiri	Ulusal Bildiri	Kitap	Toplam
9	0	13	1	1	24

### B.1.2.2. Editörlük ve Hakemlik Yapan Öğretim Üyesi Sayısı / Dergi Sayısı

Editörlük/Hakemlik Yapan Öğretim Üyesi Sayısı	Editörlük/Hakemlik Yapılan Kitap Sayısı	Dergi Hakemliği Yapan Öğretim Üyesi Sayısı	Hakemliği Yapılan Dergi Sayısı

### B.1.2.3. 2016 Yılına Ait Atıf İndekslerde Yer Alan K.Ü. Adresli Yayınlar

İndekslenen	Tüm Dokümanlar	Makaleler
	34	33

### B.1.2.4. 2016 Yılı WOS'da İndekslenen K.Ü. Yayın Sayılarının İndekslere ve Fakültelelere Göre Dağılımı

BİRİM	SCI	SSCI	A&HCI	Toplam
Cide MYO	2			





## 2- Performans Sonuçları Tablosu

(Birim, performans programında yer alan performans tablosuna gerçekleşme bilgilerini de ekleyerek yer verecektir. Kamu İdarelerinde Hazırlanacak Faaliyet Raporları Hakkında Yönetmelik'in Geçici Madde 2'ye göre performans programları hazırlanana kadar, bu bölüme ilişkin bilgilere yer verilmeyecektir.)

## 3- Performans Sonuçlarının Değerlendirilmesi

(Birim performans ve gösterge hedeflerinin gerçekleşme durumunu, sapmaları, nedenlerini, geçmiş yıllar değerleri ile ve varsa benzer idare performans sonuçlarına yer verilir.)

.....  
.....  
.....

Stratejik Amaçlar	Stratejik Hedefler	Hedeflenen	Gerçekleşme Durumu (%)	Açıklama
Stratejik Amaç-1	Hedef-1			
	Hedef-2			
	Hedef-3			
	Hedef-4			
Stratejik Amaç-2	Hedef-1			
	Hedef-2			
	Hedef-3			
Stratejik Amaç-3	Hedef-1			
	Hedef-2			
	Hedef-3			



#### 4- Performans Bilgi Sisteminin Değerlendirilmesi

*(Performans göstergelerine ilişkin değerlendirmeler, veri toplanması, işlenmesi ve kalitesine ilişkin değerlendirmeler, veri elde edilmeyen durumlar ve nedenleri ile performans bilgi sisteminin geliştirilmesine yönelik birim tarafından yürütülen çalışmalara yer verilir. Kamu İdarelerinde Hazırlanacak Faaliyet Raporları Hakkında Yönetmeliğin Geçici Madde 2'ye göre performans programları hazırlanana kadar, bu bölüme ilişkin bilgilere yer verilmeyecektir.)*

#### 5- Diğer Hususlar

*(Bu başlık altında, yukarıdaki başlıklarda yer almayan fakat birimin performansı açısından gerekli görülen konular özet olarak belirtilir.)*



## IV- KURUMSAL KABİLİYET ve KAPASİTENİN DEĞERLENDİRİLMESİ

---

### A- Üstünlükler

*(Stratejik Planda belirlenmiş olan GZFT analizinde tespit edilen güçlü yönler ve fırsatlar belirtilip, güçlü yönler ve fırsatların hangi şekilde değerlendirilebileceği yazılır.)*

.....  
.....  
.....

### B- Zayıflıklar

*(Stratejik Planda belirlenmiş olan GZFT analizinde tespit edilen zayıf yönler ve tehditler belirtilip, zayıf yönler ve tehditlerin nasıl telafi edilebileceği yazılır.)*

.....  
.....  
.....

### C- Değerlendirme

*(Birim yapmayı planladığı değişiklik önerilerine, karşılaşılabileceği risklere ve bunlara karşı alınması gereken tedbirlere ilişkin değerlendirmelere yer verilir. )*

## V- ÖNERİ VE TEDBİRLER

---

*(Bu başlık altında, faaliyet yılı sonuçlarından, genel ekonomik koşullar ve beklentilerden hareketle, birimin yapmayı planladığı değişiklik önerilerine, karşılaşılabileceği risklere ve bunlara karşı alınması gereken tedbirlere ilişkin genel değerlendirmelere yer verilir.)*



## İÇ KONTROL GÜVENCE BEYANI

Harcama yetkilisi olarak yetkim dâhilinde;

Bu raporda yer alan bilgilerin güvenilir, tam ve doğru olduğunu beyan ederim.

Bu raporda açıklanan faaliyetler için idare bütçesinden harcama birimimize tahsis edilmiş kaynakların etkili, ekonomik ve verimli bir şekilde kullanıldığını, görev ve yetki alanım çerçevesinde iç kontrol sisteminin idari ve mali kararlar ile bunlara ilişkin işlemlerin yasallık ve düzenliliği hususunda yeterli güvenceyi sağladığını ve harcama birimimizde süreç kontrolünün etkin olarak uygulandığını bildiririm.

Bu güvence, harcama yetkilisi olarak sahip olduğum bilgi ve değerlendirmeler, iç kontroller, iç denetçi raporları ile Sayıştay raporları gibi bilgiler dâhilindeki hususlara dayanmaktadır.

Burada raporlanmayan, idarenin menfaatlerine zarar veren herhangi bir husus hakkında bilgim olmadığını beyan ederim.

(Kastamonu-2017)

Doç.Dr. Serkan ISLAK  
Yüksekokul Müdür V.